

# **GWYDDOR DATA POBLOGAETH RHAGLEN INTERNIAETH HAF 2025**



Swansea  
University  
Prifysgol  
Abertawe

Population Data Science  
Faculty of Medicine, Health & Life Science  
Gwyddor Data Poblogaeth  
Y Gyfadrân Meddygaeth, Gwyddor Iechyd a Bywyd

Arloesi Gwyddor Data Poblogaeth er Budd Cymunedol

[www.popdatasci.swan.ac.uk/cy/](http://www.popdatasci.swan.ac.uk/cy/)

# YNGHYLCH EIN TÎM AROBRYN

Mae Gwyddor Data Poblogaeth ym Mhrifysgol Abertawe yn ganolfan ymchwil flaengar sydd wedi'i lleoli yn Ysgol Feddygol Prifysgol Abertawe, y Cyfadran Meddygaeth, Iechyd a Gwyddor Bywyd. Yn arbenigo mewn dadansoddi data cyswllt-diogel o ffynonellau data iechyd, cymdeithasol a gweinyddol eraill.

Mae ein tîm arobryn yn canolbwyntio ar gyflwyno seilwaith technoleg o'r radd flaenaf i fynd i'r afael â rhai o'r heriau mwyaf sy'n wynebu cymdeithas heddiw a galluogi cyfleoedd - gan greu ecosystem ymchwil fyd-eang sydd â'r potensial i greu effaith addysgol, amgylcheddol, economaidd a chymdeithasol.

Mae ein tîm yn ymwneud â phrosiectau a rhaglenni ymchwil amrywiol, gan gynnwys gwahanol sgiliau methodolegol a chymhwysol ar draws disgyblaethau lluosog i gefnogi a chyflawni ein harloesiadau blaengar. Mae'r sgiliau hyn yn cynnwys datblygu meddalwedd, datblygu a rheoli cronfeydd data, epidemoleg, ystadegau, cloddio data, delweddu data, datblygu gwefannau, rheoli prosiectau, ymgysylltu â chleifion, y cyhoedd a rhanddeiliaid a Systemau Gwybodaeth Ddaearyddol, ond nid yw wedi eu cyfyngu iddynt.

**RYDYM YN  
ARLOESI  
GWYDDOR  
DATA  
POBLOGAETH**



# PAM DDYLECH CHI WNEUD CAIS I'N RHAGLEN INTERNIAETH?

01

**Cael profiad gwaith** gyda thîm arobryn sydd ar flaen y gad o ran ymchwil gwyddor data poblogaeth byd-eang.

02

**Datblygu sgiliau newydd** gyda dadansoddi data byd go iawn i ddatblygu a chymhwyso eich sgiliau yn yr amgylchedd hynod ddiogel a mwyaf modern hwn.

03

**Archwilio llwybr gyrfa** mewn Gwyddor Data Poblogaeth a dysgu beth sy'n gweddu orau i chi.

04

**Magu hyder gyda'n** rhaglen interniaethau. Mae'n ffordd berffaith i'ch helpu i fagu profiad yn pontio o'r brifysgol i gyflogaeth amser llawn. Gallwch gael mewnwelediadau a gwybodaeth werthfawr, cymryd rhan mewn cyfarfodydd, a chyflawni tasgau penodedig mewn lleoliad go iawn.

05

**Rhwydweithio a gweithio ochr yn ochr â thîm o weithwyr proffesiynol** hynod fedrus, yn cynnwys eich goruchwylwyr a mentoriaid byddwch yn cyfarfod â nhw yn ystod eich interniaeth, sy'n gallu bod yn gyfeiriadau gwerthfawr wrth i chi ddilyn swydd amser llawn.

06

**Creu CV cryf** fel eich bod ar y blaen â'r interniaeth.

07

Mae rhai interniaid wedi dod yn **gyflogeion amser llawn**: llwyddodd Kellie Robinson a Rowan Dash o'n carfan interniaid 2023, i sicrhau swyddi amser llawn yn y tîm SERP mewn Gwyddor Data Poblogaeth ar ôl eu hinterniaethau. [Dysgwch fwy am eu taith yma.](#)

08

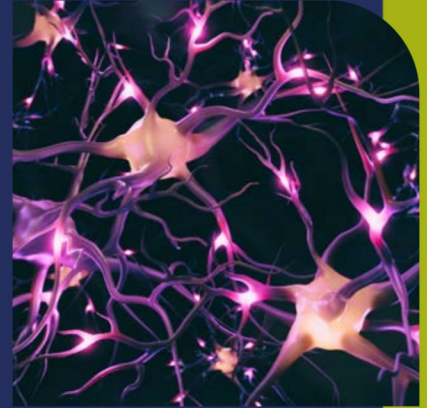
**Cyflogaeth â dâl am 12 wythnos**, gan gynnwys hawl i wyliau blynyddol.

09

Mae'r rhaglen yn gorffen â'r **Digwyddiad Arddangos** gyda chyfle i interniaid gyflwyno'u prosiectau. [Gwyliwch yr uchafbwyntiau o'r digwyddiad Arddangos y llynedd yn y fideo hwn.](#)

# Interniaeth Gwyddor Data

## Poblogaeth: Prosiect 10



### Teitl: Prosiectau Ymchwil Porth Data Dementias Platform

**Crynodeb:** Mae Porth Data DPUK yn dod â data aml-ddull ynghyd gan dros 3.5 miliwn o bobl i gefnogi ymchwil mewn clefydau niwroddirwyiol ac anhwylderau seiciatrig. Mae ymchwil ein tîm yn canolbwyntio ar ddatblygu galluoedd data niwroddelweddu datblygedig, deallusrwydd artiffisial a datblygu technegau deallusrwydd artiffisial cyfrifol. Bydd ymgeiswyr llwyddiannus yn cael cyfle i weithio ar brosiectau presennol i gefnogi datblygiad galluoedd y porth data neu weithio ar brosiectau ymchwil sy'n defnyddio dulliau deallusrwydd artiffisial.

#### Canlyniad erbyn diwedd y 12 wythnos:

- Mae'r prosiectau hyn yn amrywiol ac yn dibynnu ar eich set sgiliau, a byddwn yn eich paru â phrosiect priodol o fewn y tîm. Erbyn diwedd y prosiect hwn, byddwch yn debygol o ennill profiad yn y canlynol:
- Prosesu a thrin data aml-ddull.
- Datblygu modelau deallusrwydd artiffisial gan ddefnyddio setiau data mawr.
- Deall arferion cyfrifol o ran deallusrwydd artiffisial.
- Cyfleu canfyddiadau ymchwil yn effeithiol.
- Datblygu mewnwelediadau i ymchwil data sensitif.

#### Sgiliau / cefndir addas:

##### Hanfodol

- Profiad o ddefnyddio rhaglennu Python.

##### Dymunol

- Profiad o ddata niwroddelweddu neu ddatblygu modelau deallusrwydd artiffisial.

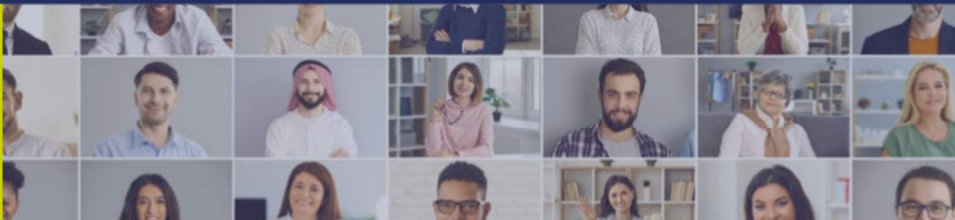
# DYSGWCH FWY AM Y CANOLFANNAU SY’N CEFNOGI’R RHAGLEN ELENI



Mae **Banc Data SAIL** yn hafan ddiogel ar gyfer biliynau o gofnodion pobl, sy’n galluogi ymchwilwyr i ateb cwestiynau pwysig er budd cymdeithas. Gall ymchwilwyr gael mynediad at ystod eang o ddata a gesglir yn rheolaidd sy’n rhychwantu hyd at 30 mlynedd o boblogaeth gyfan.

Mae Banc Data SAIL yn cyflawni hyn trwy gydweithio â gwarcheidwaid data, academyddion, rheoleiddwyr, aelodau o’r cyhoedd, ymarferwyr, a llunwyr polisi o Gymru, ledled y DU, ac yn rhyngwladol.

Mae Banc Data SAIL yn dal data wedi’i ddad-nodi ar ffurf gysylltadwy, ac ar ôl mwy o ddiogelu, yn trefnu bod data dethol ar gael i’w ddadansoddi mewn ffurf ddiennw. Gall ymchwilwyr cymeradwy gael mynediad at y data o bell yn unrhyw le yn y byd, ynghyd ag offer dadansoddi. Gan fod y data y ceir mynediad ato ar gyfer ymchwil yn ddiennw, caiff y gwaith ei wneud heb i ymchwilwyr wybod pwy yw’r unigolion a gynrychiolir.



**Y Platfform e-Ymchwil Diogel (SeRP)** yw’r ateb cyflawn y gellir ei addasu ar gyfer rhannu data, cysylltu a dadansoddi mewn amgylchedd diogel, saff a rheoledig sydd wedi’i achredu i’r safon ryngwladol uchaf. Mae’n gwneud hyn mewn amgylchedd wedi’i lywodraethu gan alluogi perchnogion data i barhau i gael rheolaeth lawn bob amser.

SeRP yw’r ateb perffaith ar gyfer unrhyw sefydliad sydd wedi cronni swm mawr o ddata, sy’n bwriadu rhannu’r data hwnnw at ddibenion ymchwil a budd hirdymor i gymdeithas, ac sydd eisiau gwneud hynny yn y ffordd fwyaf saff a diogel i leihau risgiau cysylltiedig. Gall SeRP fod o fudd i sectorau, gan gynnwys gofal iechyd, llywodraethau, ymchwil academaidd, diwydiant, elusennau a sefydliadau di-elw.

I gael mwy o wybodaeth am fuddion SeRP, edrychwch ar [Buddion SeRP](#)

# DYSGWCH FWY AM Y CANOLFANNAU SY’N CEFNOGI’R RHAGLEN ELENI



Mae **YDG Cymru (Ymchwil Data Gweinyddol Cymru)** yn uno arbenigwyr ym mhob maes o’r Gwyddor Data Poblogaeth ym Mhrifysgol Abertawe a Sefydliad Ymchwil Cymdeithasol ac Economaidd a Data Cymru (WISERD) ym Mhrifysgol Caerdydd gydag ystadegwyr, economegwyr ac ymchwilwyr cymdeithasol o Lywodraeth Cymru. Mae’r bartneriaeth mewn sefyllfa ddelfrydol i uchafu’r defnydd o ddata dienw a diogel i ffurfio cyflenwi gwasanaethau cyhoeddus, a fydd yn gwella bywydau pobl Cymru yn y pen draw. Mae’r gwaith sy’n cael ei wneud gan dîm YDG Cymru yn cwmpasu meysydd fel y blynyddoedd cynnar, addysg, sgiliau a chyflogadwyedd, iechyd a lles, tai a digartrefedd, gofal cymdeithasol, iechyd meddwl, cyfiawnder cymdeithasol, newid yn yr hinsawdd a heriau cymdeithasol mawr.



**Dementias Platform UK**

Mae **Dementias Platform UK Data Portal** yn dod â chofnodion dros 3 miliwn o bobl at ei gilydd mewn adnodd y ceir mynediad am ddim ato.

Gall ymchwilwyr ddefnyddio’r porth i nodi pa garfanau sy’n berthnasol iddynt, gwneud cais i gael mynediad at y data ac wedyn ei ddadansoddi mewn amgylchedd diogel, o bell, ynghyd â phecynnau cysylltu a dadansoddi data.

Mae’r porth yn dod â’r cofnodion at ei gilydd, yn sicrhau eu bod yn ddiogel, yn cefnogi astudiaethau cysylltu data gan ddefnyddio data ffenotypig, genomig, a delweddu, ac yn trefnu eu bod ar gael yn hawdd er budd academia, diwydiant, rheoleiddwyr, darparwyr gofal iechyd, cleifion a’r cyhoedd.

# SUT I YMGEISIO

I ddysgu mwy am Raglen  
Interniaethau'r Haf, ewch i:

<https://popdatasci.swan.ac.uk/about-us/summer-internship-programme/>

