

Ymwrthedd Gwrthfiotig

Tybed ydych chi erioed wedi cael meddyginiaeth gwrthfiotig i drin haint? Mae'n debyg iawn eich bod – ar gyfer gwddf tost rhywbryd efallai, neu bigyn yn eich clust.

Mae gwrthfiotig yn lladd bacteria, sy'n achosi heintiau. Mae yna lawer o wahanol wrthfotigau, sy'n trin pob mathau o heintiau, ac maen nhw'n cael eu defnyddio yn aml iawn.

Yn anffodus mae hyn wedi creu problem ddifrifol. Dros y blynyddoedd mae bacteria wedi newid fel eu bod yn gallu gwrthsefyll effeithiau llawer o wrthfotigau. Mae hyn yn golygu eu bod yn gallu bod yn anodd iawn i'w trin.

Mae'n rhaid i ni warchod gwrthfotigau fel eu bod yn dal i weithio. Dyma rai pethau gallwn eu gwneud i helpu trwy osgoi heintiau:

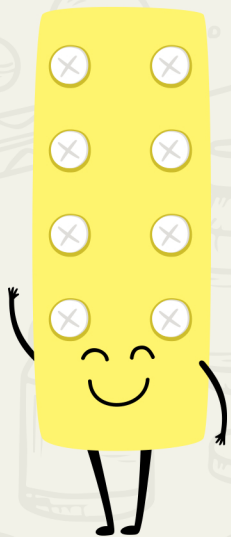
golchi dwylo'n rheolaidd, yn enwedig ar ôl bod i'r tŷ bach neu cyn bwyta

coginio bwyd yn ofalus

defnyddio hances i sychu trwyn, neu wrth disian neu besychu, a'i rhoi yn y bin yn syth wedyn

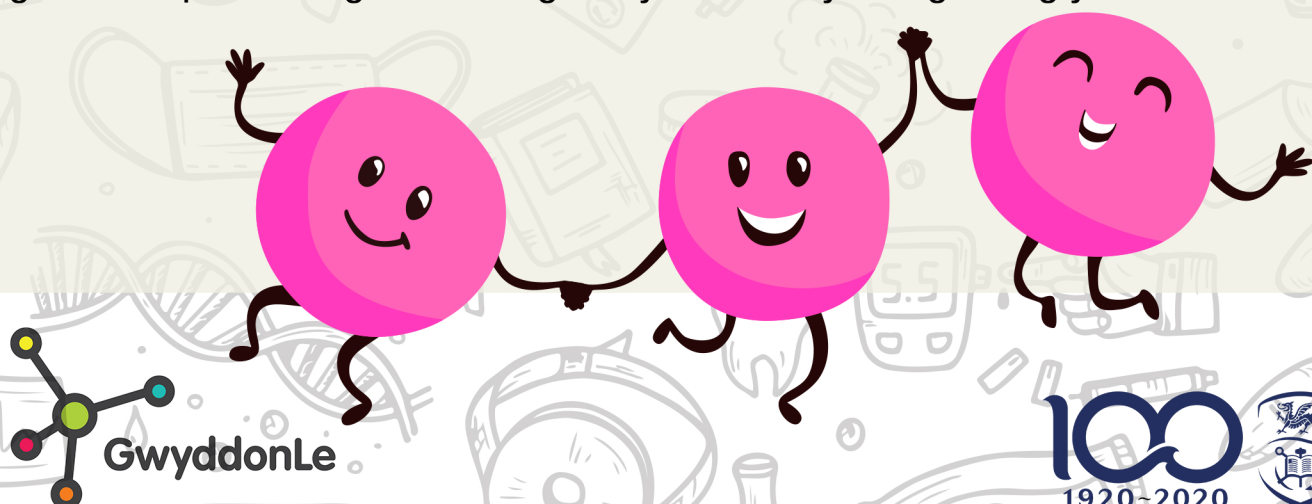
os byddwch yn gorfod cymeryd gwrthfotig, cymerwch ef yn union fel mae'r meddyg yn ei ddweud wrthy ch chi

peidiwch byth â storio gwrthfotigau a'u rhoi i rywun arall neu eu defnyddio heb weld meddyg



Yn y gêm gerdiau yma, mae pob cerdyn yn cynrychioli gwrthfotig cyffredin. Gallwch ddysgu dipyn bach amdany'n nhw wrth chwarae!

Os hoffech ddysgu mwy am heintiau a gwrthfotigau mae yna adnoddau Cymraeg ar gael ar <https://e-bug.eu/> Gwasgwch y botwm Cymraeg ar frig y dudalen.



Gentamicin

Defnydd: Sepsis ee efo E. coli



DIFROD (faint o wahanol facteria?) 6

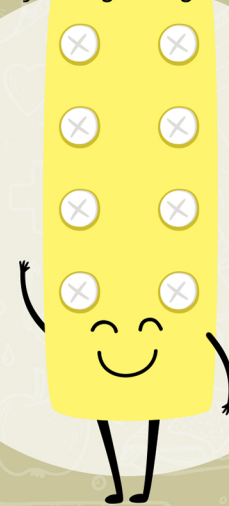
GWENWYN (Sgil-effeithiau) Alergedd 10

CYFLEUSTRA (faint o wahanol facteria?) 1



Clarithromycin

Defnydd: pan mae rhywun ag alergedd i benisilin



DIFROD (faint o wahanol facteria?) 5

GWENWYN (Sgil-effeithiau) Cyfog, afu, y galon 4

CYFLEUSTRA Pilsen neu drwy wythïen 8



Flucloxacillin

Defnydd: Heintiau efo Staphylococcus



DIFROD (faint o wahanol facteria?) 2

GWENWYN (Sgil-effeithiau) Alergedd 2

CYFLEUSTRA (faint o wahanol facteria?) 4



Co-amoxiclav

Defnydd: y ddannodd, brathiad ci



DIFROD (faint o wahanol facteria?) 7

GWENWYN (Sgil-effeithiau) Cyfog, dolur rhydd, alergedd 3

CYFLEUSTRA Pilsen neu drwy wythïen 8



Ceftriaxone

Defnydd: llid yr ymenydd



DIFROD
(faint o wahanol facteria?) 6

GWENWYN
(Sgil-effeithiau)
Alergedd 1

CYFLEUSTRA
Rhaid ei roi trwy wythien 4

Carbapenem

Defnydd: Sepsis ee efo E. coli



DIFROD
(faint o wahanol facteria?) 9

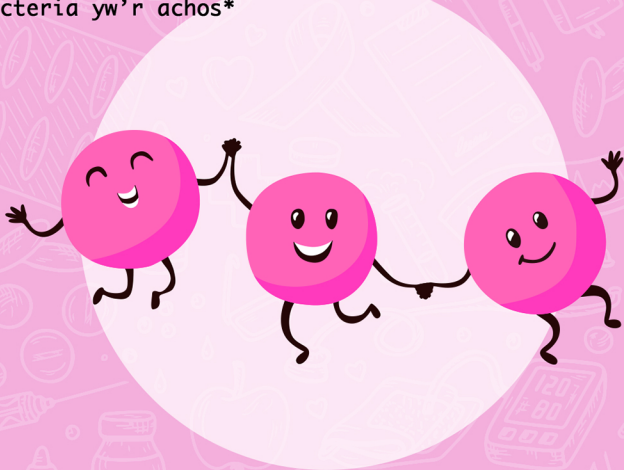
GWENWYN
(Sgil-effeithiau) 1

CYFLEUSTRA
(faint o wahanol facteria?) 4



Penisilin y gwrthfotig hynaf

Defnydd: dolur gwddf neu bigyn clust os mai bacteria yw'r achos*



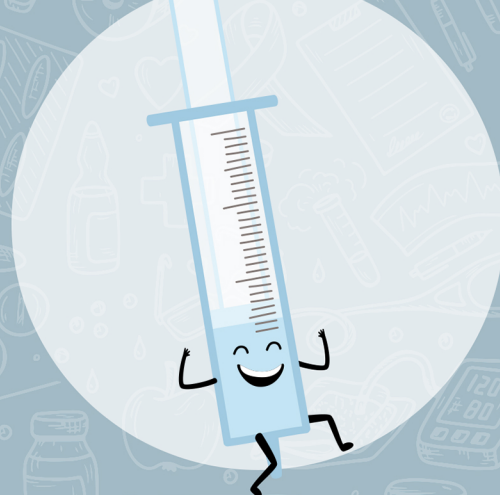
DIFROD
(faint o wahanol facteria?) 9

GWENWYN
(Sgil-effeithiau)
Alergedd 2

CYFLEUSTRA
Rhaid ei gymeryd yn aml 5

Vancomycin

Defnydd: ar uned gofal dwys



DIFROD
(faint o wahanol facteria?) 5

GWENWYN
(Sgil-effeithiau) 6

CYFLEUSTRA
Rhaid ei roi trwy wythien
Rhaid mesur y lefel yn y gwaed 2

*fel arfer feirws yw'r achos a does dim angen gwrthfotig

